

CARTILHA

- Recursos Humanos – Códigos Funcionais

Elaborada por: DIRPD – Diretoria de Processamento de Dados
Universidade Federal de Uberlândia
Maio/2009

Apresentação

Esta cartilha foi elaborada para auxiliar os funcionários do setor de pessoal da UFU (Universidade Federal de Uberlândia) a utilizarem o módulo de recursos humanos do SIE (Sistema de Informações para o Ensino) para que assim possam dar manutenção nos dados de cadastros dos servidores da UFU.

Índice de Imagens

Imagem 1 - Tela de Entrada	5
Imagem 2 - Tela Principal.....	5
Imagem 3 - 05.01.04 Códigos Funcionais.....	6
Imagem 4 - Consulta de Tipo de Documento.....	7
Imagem 5 - Consulta de Tipo de Documento - Resultado	7
Imagem 6 - Consulta tabela de vínculo.....	7
Imagem 7 - Consulta tabela de Vínculo - Resultado	8
Imagem 8 - Confirmação de Exclusão.....	9
Imagem 9 - Erro na Confirmação de Exclusão.....	9
Imagem 10 - Consulta de Códigos Funcionais.....	10
Imagem 11 - Consulta de Código Funcional - Resultado	10
Imagem 12 - Consulta Código Funcional - Resultado em Árvore	11
Imagem 13 - Adicionar Indicadores	12
Imagem 14 - Remover Indicadores.....	12

Sumário

Índice de Imagens	3
Sumário	4
Sumário	4
1. SIE: <i>Login</i> e Tela Principal	5
2. Aplicação do SIE – Códigos Funcionais	5
2.1. Guia Código Funcional e Dados Complementares	6
2.1.1 Cadastrar um novo Código Funcional	6
2.1.2 Alterar um Código Funcional.....	8
2.1.3 Excluir um Código Funcional	9
2.1.4 Localizar um Código Funcional	9
2.2. Guia Indicadores	11
2.2.1 Adicionar um Indicador	11
2.2.2 Remover um Indicador	12

1. SIE: *Login* e Tela Principal

Para o usuário fazer *login* (Entrar no Sistema) basta seguir os seguintes passos:

- Selecionar o banco de Produção
- Digitar o nome de usuário
- Digitar a senha
- Clicar no botão OK.

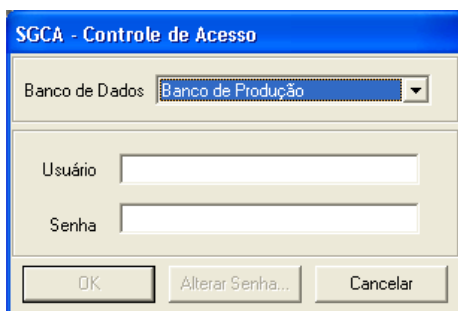


Imagem 1 - Tela de Entrada

Em seguida irá aparecer a tela principal do sistema, veja o exemplo na figura abaixo:

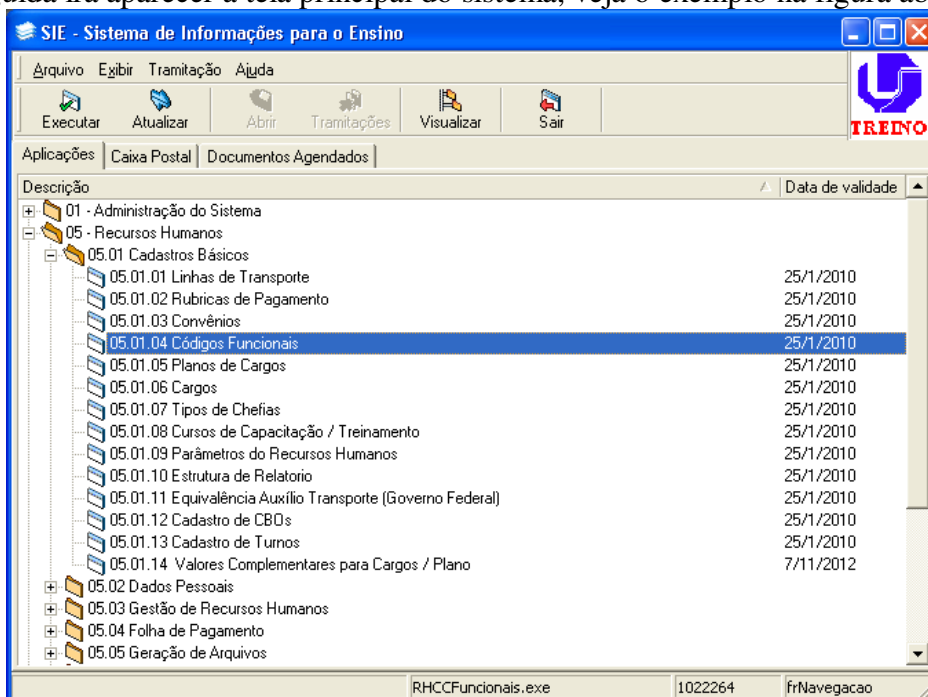


Imagem 2 - Tela Principal

2. Aplicação do SIE – Códigos Funcionais

O caminho para chamar a aplicação de Códigos Funcionais é:

05 – Recursos Humanos

05.01 Cadastros Básicos

05.01.04 Códigos Funcionais.

Esta aplicação tem por finalidade o controle de códigos funcionais na instituição, através dos códigos funcionais é que são exercidas ações como exoneração, aposentadoria, dentre outras atividades ligadas aos servidores.

A seguir vemos a tela de códigos funcionais:

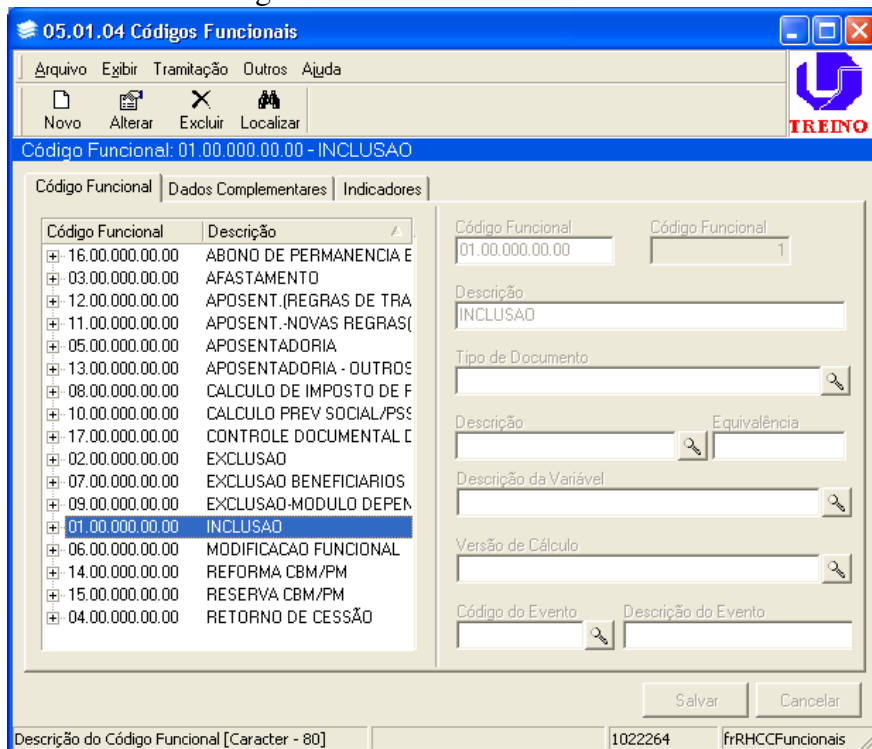


Imagem 3 - 05.01.04 Códigos Funcionais

Nesta tela, que é dividida na guias Código Funcional, Dados Complementares e Indicadores, são cadastrados os dados de gestão de um código funcional para que o mesmo possa ser utilizado corretamente em uma ocorrência, entretanto, nem todos os campos são necessários para o correto armazenamento das informações.

2.1. Guia Código Funcional e Dados Complementares

Nestas guias o usuário cadastra as informações básicas referentes ao código funcional, como sua codificação, descrição, tipo de documento entre outras informações.

2.1.1 Cadastrar um novo Código Funcional

O usuário deverá seguir os seguintes passos:

- Clicar sobre o botão Novo
- No campo Código Funcional, informar um código único para o novo código funcional
- Informar no campo Descrição do Código Funcional, a descrição do código funcional a ser cadastrado.
- Selecionar o campo Tipo de Documento, clicando sobre a lupa ao lado e efetuar uma consulta como descrito a seguir:
 - A seguinte tela será apresentada

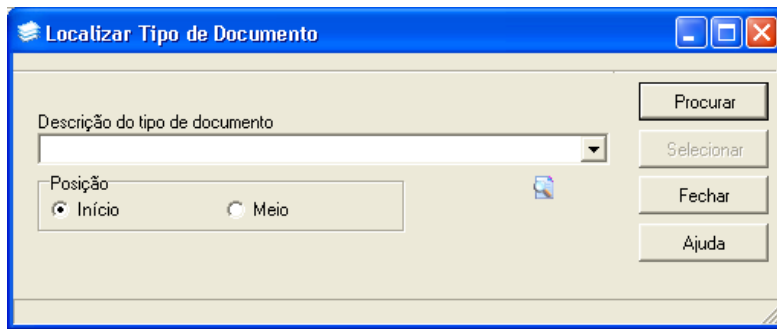


Imagem 4 - Consulta de Tipo de Documento

- Informar parte da descrição do tipo de documento
- Selecionar o campo Início ou o campo Meio para informar se o texto se encontra no início ou no meio da descrição do tipo de documento
- Clicar sobre o botão Procurar
- Selecionar o tipo de documento e clicar sobre o botão Selecionar, como na imagem a seguir

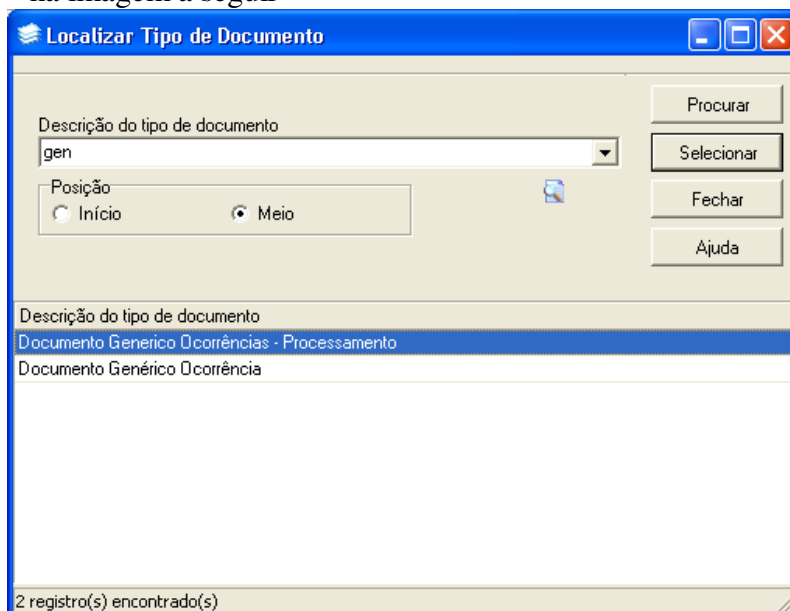


Imagem 5 - Consulta de Tipo de Documento - Resultado

- Caso o código funcional tenha que alterar alguma função básica no contrato de um servidor, como exemplo, uma exoneração que precisa informar o tipo de desligamento do funcionário, é importante preencher o campo Descrição logo abaixo do campo Tipo de Documento, proceda da seguinte forma:
 - Clicar sobre a lupa, para surgir a seguinte tela

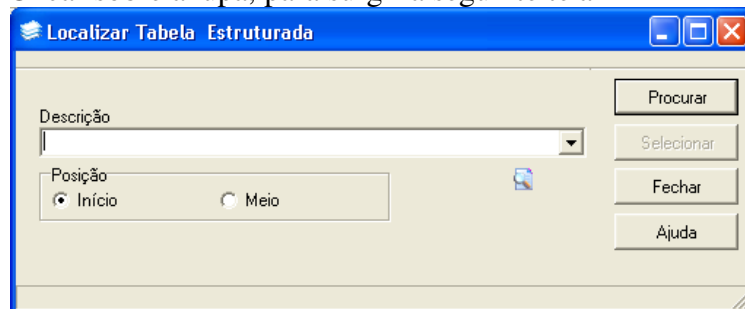


Imagem 6 - Consulta tabela de vínculo

- Digite parte da descrição do tipo de dados que será alterado
- Selecionar o campo Início ou o campo Meio para definir se o texto se encontra no início ou no meio da Descrição

- Clicar sobre o botão procurar
- Clicar sobre o dado desejado e clicar sobre o botão Selecionar, como vista na imagem

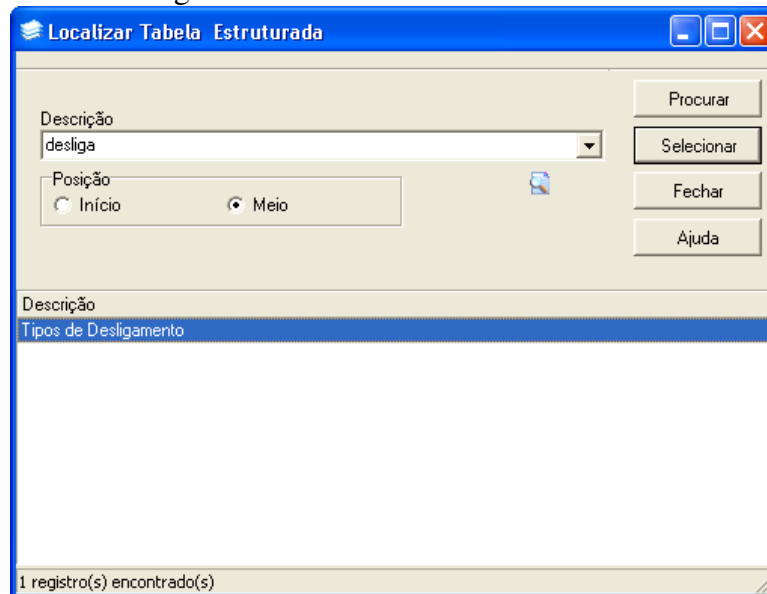


Imagem 7 - Consulta tabela de Vínculo - Resultado

- Os demais campos dessa guia não são necessários o preenchimento
- Clicar sobre a guia Dados Complementares
- Informar no texto padrão, uma descrição de utilização do código funcional, bem como origem e razão de uso.
- Não é necessário preencher o campo Instruções
- Clicar sobre o botão Salvar

Sendo assim o novo código funcional se encontra cadastrado.

Nota: O campo Descrição faz referência a um conjunto de informações mínimas, com o intuito de controlar o armazenamento adequado dos dados, observando que esse mesmo item necessita passar por um processamento interno do sistema, diante desse fato, até a data da redação deste documento, apenas a tabela Tipo de Desligamento se encontra disponível para vínculo.

2.1.2 Alterar um Código Funcional

O usuário deverá seguir os seguintes passos:

- Selecionar o código funcional desejado.
- Clicar sobre o botão Alterar.
- Efetuar as devidas correções
- Clicar sobre o botão Salvar.

Sendo assim o código funcional estará alterado.

2.1.3 Excluir um Código Funcional

O usuário deverá seguir os seguintes passos:

- Selecionar o código funcional desejado
- Clicar sobre o botão Excluir
- Confirmar a exclusão clicando sobre o botão Sim que aparece na tela a seguir

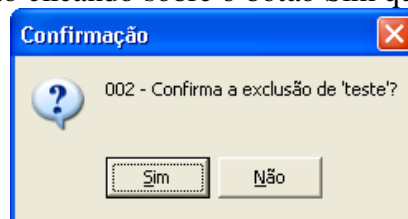


Imagem 8 - Confirmação de Exclusão

Sendo assim o código funcional estará excluído

Nota: Caso o código funcional tenha algum indicador associado, através da guia Indicadores, surgirá a seguinte mensagem de erro:

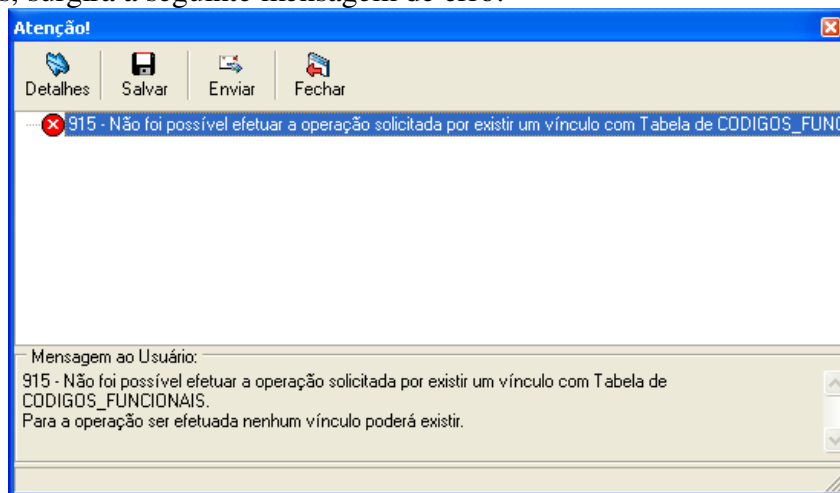


Imagem 9 - Erro na Confirmação de Exclusão

Para resolver o problema, procure nesse documento a exclusão sobre indicadores. Efetue como descrito a remoção de todos os indicadores e repita o processo de exclusão como descrito acima.

2.1.4 Localizar um Código Funcional

O usuário deverá seguir os seguintes passos:

- Clicar sobre o botão Localizar, para surgir a seguinte tela:

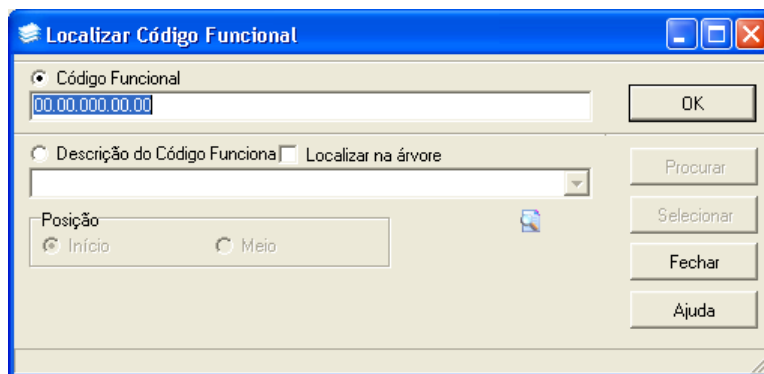


Imagem 10 - Consulta de Códigos Funcionais

- Caso o usuário conheça o código funcional basta, digitá-lo e clicar sobre o botão Ok
- Caso o usuário conheça parte da descrição do código funcional, selecione o campo Descrição do Código Funcional
- Digite parte ou a descrição do código funcional desejado
- Selecione o campo Início ou o campo Meio, para indicar se o texto digitado se encontra no início ou no meio da descrição do código funcional
- Clicar sobre o botão Procurar.
- Clicar sobre o código funcional desejado e finalizar clicando sobre o botão Selecionar, como visto na imagem a seguir

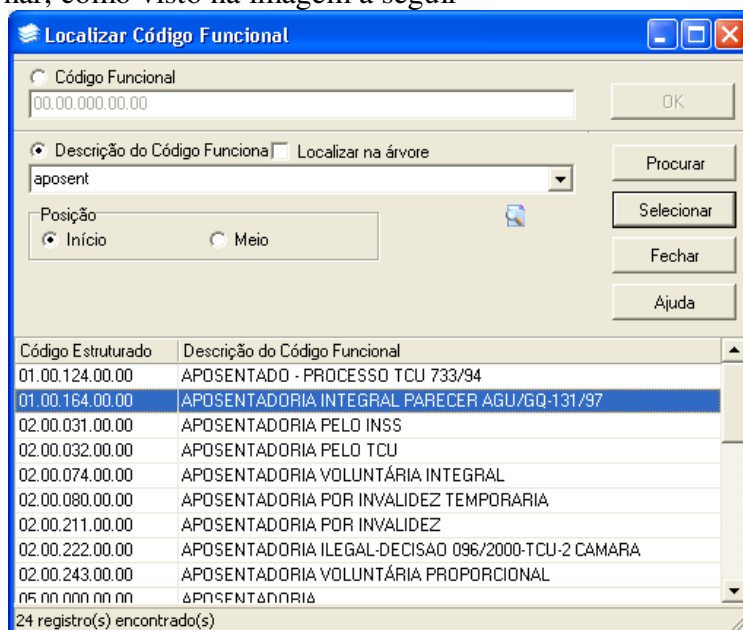


Imagem 11 - Consulta de Código Funcional - Resultado

- Caso o usuário, prefira, é possível localizar o código funcional a partir da árvore, para tanto, selecione o campo Localizar na árvore
- Clicar sobre o botão Procurar
- Selecionar o código desejado
- Clicar sobre o botão Selecionar, como visto a seguir

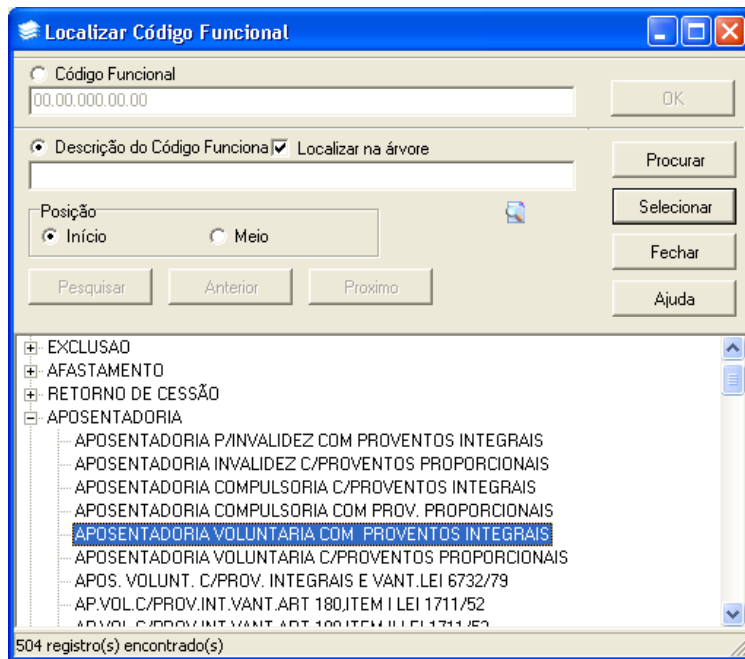


Imagem 12 - Consulta Código Funcional - Resultado em Árvore

Sendo assim o código funcional será localizado

2.2. Guia Indicadores

Nesta guia o usuário cadastra os indicadores que podem incidir sobre a ocorrência, como exemplo, se o código funcional interfere sobre as férias do servidor por exemplo. No entanto esses indicadores necessitam ser processados por controles do sistema.

2.2.1 Adicionar um Indicador

O usuário deverá seguir os seguintes passos:

- Selecionar o código funcional desejado
- Clicar sobre a guia Indicadores
- Selecionar o indicador desejado no campo Indicador
- Selecionar o tipo de influência exercida por este indicador no campo Tipo de Indicador
- Clicar sobre o botão Adicionar, como visto na imagem

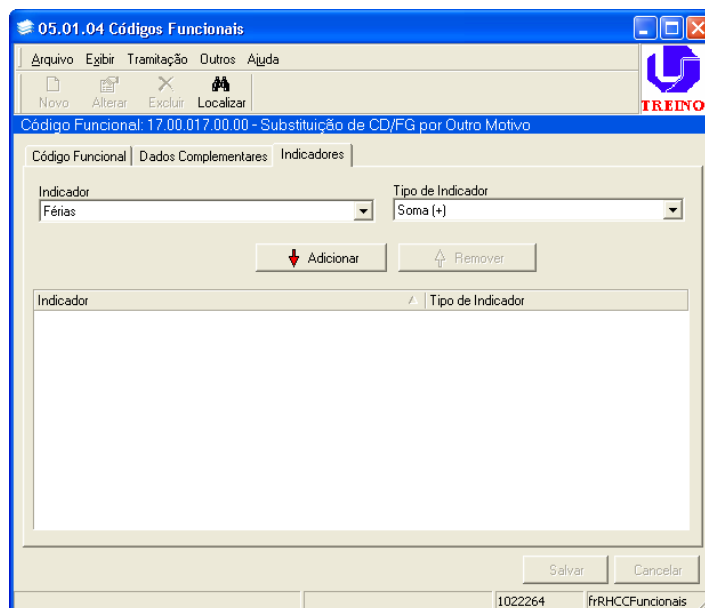


Imagem 13 - Adicionar Indicadores

Sendo assim o indicar estará adicionado

2.2.2 Remover um Indicador

O usuário deverá seguir os seguintes passos:

- Selecionar o código funcional desejado
- Clicar sobre a guia Indicadores
- Selecionar o indicador desejado na tela onde são listados os indicadores já incluídos
- Clicar sobre o botão Remover, como visto na imagem a seguir

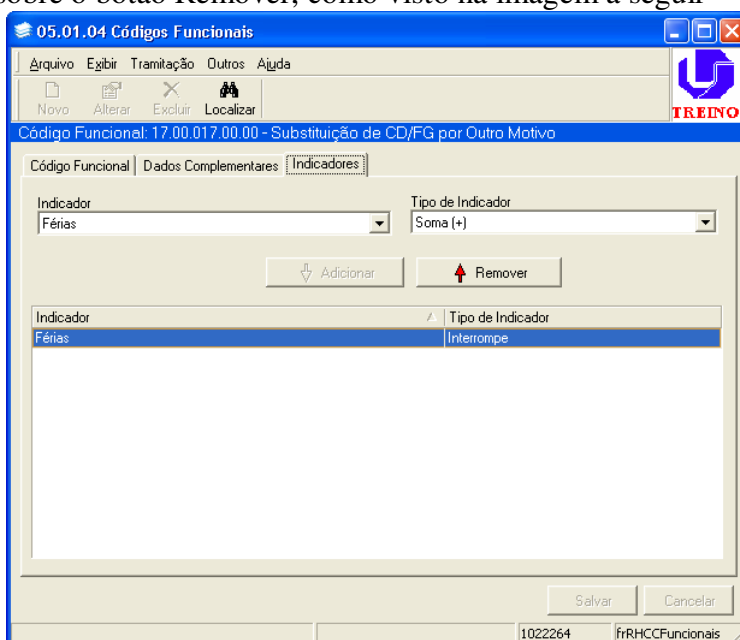


Imagem 14 - Remover Indicadores

Sendo assim o indicador estará removido.